

LOUNGEMÖBEL

Places



Places

Places – modular und variabel, linear oder gerundet, mehrfarbig oder uni, zum Arbeiten oder Besprechen: immer ein komfortables und wohnliches Loungegefühl.

Places – modular and variable, in-line or rounded, multi-colour or uni, for working or meeting – always a comfortable and homelike lounge feeling.

Places – modulaire et variable, droit ou arrondi, multi-couleur ou uni, pour travailler ou rencontrer – toujours une atmosphère conviviale.

Places – modulair en variabel, recht of gerond, in bi-colour of uni-kleur, om te werken of vergaderen, altijd een comfortabel en huiselijk lounge gevoel.

3886 Blazer
3821 Blazer
Dekor Weiß
Dekor Trend nature Eiche Montana
Reinweiß glatt RAL 9010



Places



8831 Blazer
8886 Blazer
Dekor Trend nature Eiche Montana
Dekor Sandgrau
Quarzmattallic





8831 Blazer
8886 Blazer
Dekor Trend Quarzeiche Sägeschnitt
Graphitschwarz

Places

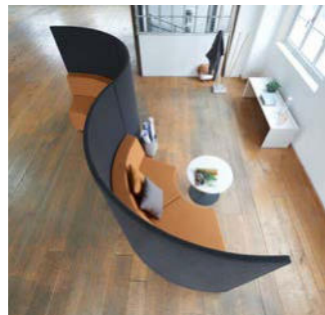
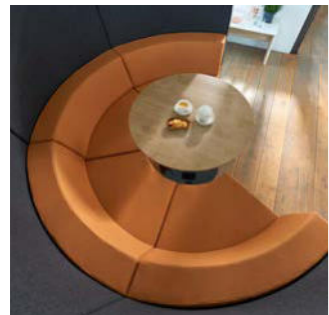
8831 Blazer
8886 Blazer
Graphitschwarz glatt RAL 9011
Dekor Weiß
Reinweiß glatt RAL 9010



Places



8867 Blazer
Dekor Trend nature Eiche Montana
Dekor Weiß
Graphitschwarz glatt RAL 9011



Places

3111 Patina
3133 Patina
Dekor Trend nature Eiche Virginia
Quarzmatallic





3213 Main Line Flax
3208 Main Line Flax
3220 Main Line Flax
Dekor Trend Nussbaum Indiana
Quarzmetallic

Places Varianten · Variants · Variantes · Varianten



1



2



7



8



3



4



9



10



5



6



11



12

Places Varianten · Variants · Variantes · Varianten



13



14



19



20



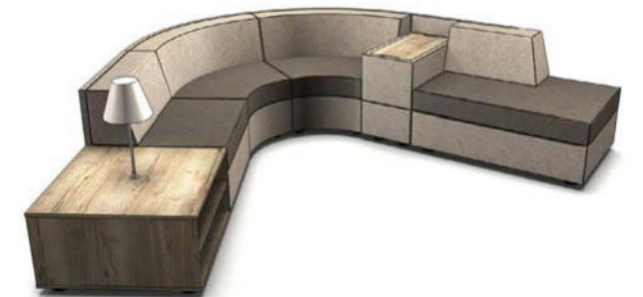
15



16



21



22



17



18



23

Places



8831 Blazer
8886 Blazer
8802 Blazer
Dekor Trend nature Eiche Montana

Farben und Materialien Colours and materials · Coloris et matériaux · Kleuren en materialen

Dekore Melamine · Mélamine · Dekoren



Trend Dekore ¹⁾



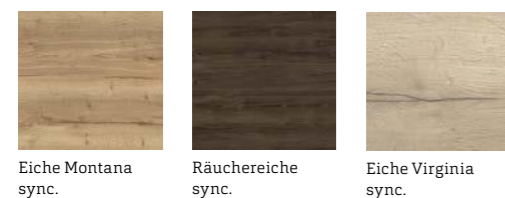
Bei den Febrü Dekoren Trend und Trend nature gelten unterschiedliche Mehrpreise für die jeweiligen Elemente. Sie sind ausschließlich in 19 mm Plattenstärke erhältlich und nur mit 2 mm Kante und Radius möglich. Für die GS-Zertifizierung von Büroarbeitsplatzprogrammen wird für die Tischplattenoberseite an Kanten und Ecken ein Radius von 3 mm gefordert. Dadurch ist eine GS-Zertifizierung bei den Dekoren Trend und Trend nature nicht gegeben. Eine verbindliche Aussage zur Nachlieferbarkeit ist leider nicht möglich. Bei einer erforderlichen GS-Zertifizierung, achten Sie bitte auch auf die unterschiedlichen Reflexionswerte der jeweiligen Dekore. Informationen zu den Zertifikaten und Reflexionswerten bekommen Sie bei Ihrem Fachhändler.

Different prices apply to the various elements of Febrü decors Trend und Trend nature. They are available exclusively in 19 mm thickness, with 2 mm edge and radius. To meet GS certification requirements for office workplace programmes, tabletop edges and corners must have a radius of 3 mm. Thus, GS certification is not granted for decors Trend and Trend nature. Unfortunately we cannot offer a binding statement in regard to supply availability. If GS certification is required, please also take into account the different reflectance values of the respective decors. For information about certificates and reflectance values, please contact your local dealer.

Des majorations de prix variables s'appliquent sur les différents éléments des décors Trend et Trend nature de Febrü. Ils sont disponibles exclusivement avec une épaisseur de plaque de 19 mm et réalisables uniquement avec arête et rayon de 2 mm. Pour la certification GS de programmes de postes de travail de bureau, un rayon de 3 mm est requis s'agissant des arêtes et des coins de la face supérieure du plan de travail. Une certification GS n'est de ce fait pas accordée pour les décors Trend et Trend nature. Une déclaration formelle concernant le réapprovisionnement n'est malheureusement pas possible. En cas de certification GS requise, veuillez également tenir compte des diverses valeurs de réflexion des différents décors. Vous obtiendrez des informations concernant les certificats et les valeurs de réflexion auprès de votre distributeur.

Bij de decors Trend en Trend Nature van Febrü gelden verschillende meerprijzen voor de respectievelijke onderdelen. Ze zijn enkel verkrijgbaar in een plaatdikte van 19 mm, en alleen met 2 mm randen en radius. Voor de GS-certificatie van kantoorprogramma's wordt voor de bovenkant van de tafelloppervlakken aan hoeken en randen een radius van 3 mm geëist. Daardoor is er geen GS-certificatie bij de decors Trend en Trend Nature. Naleveringen kunnen helaas niet bindend worden beloofd. Bij een vereiste GS-certificatie moet u ook letten op de verschillende reflectiewaarden van de respectievelijke decors. Informatie over de certificaten en reflectiewaarden is verkrijgbaar bij uw vakhandelaar.

Trend nature Dekore ¹⁾



Holzfarben Soul Wood color · Couleur du bois · Houtkleur

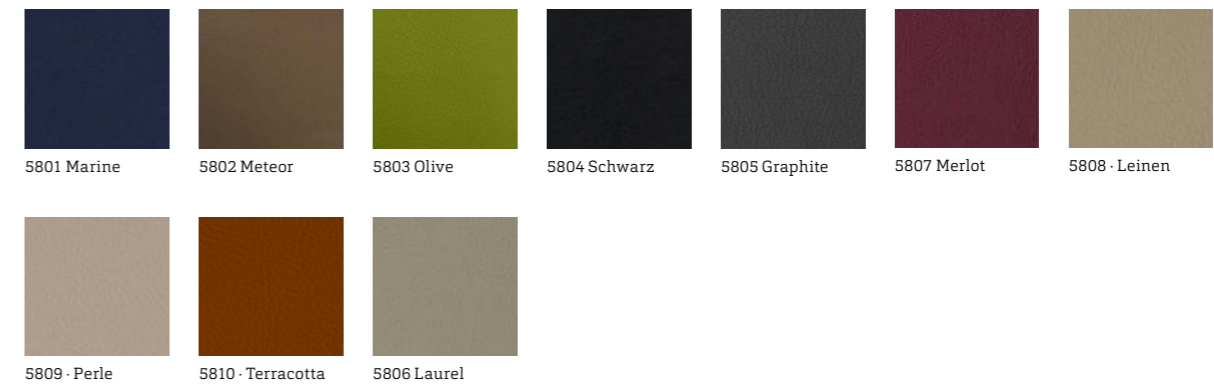


Holz ist ein Naturprodukt. Gebeizte Farbtöne können unterschiedlich ausfallen. Wood is a natural product. Colours may differ. Le bois est un produit naturel. Les couleurs teintées peuvent varier. Hout is een natuurproduct. Afwijkingen in kleur is mogelijk.

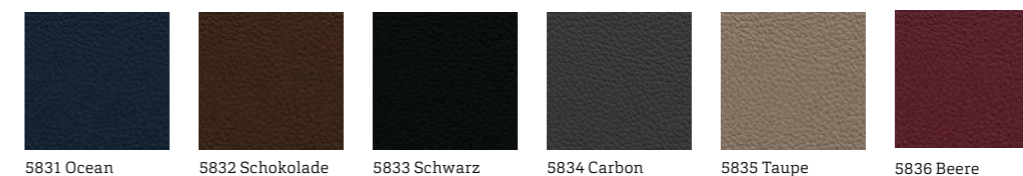
Metalloberflächen Metal surfaces · Surfaces métal · Metaalkleuren



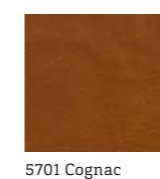
Kunstleder ²⁾ Leatherette · Similicuir · Imitatieleer



Leder ³⁾ Leather · Cuir · Leer



Anilinleder ⁴⁾ Anilin leather · Le cuir d'aniline · Leer



Oberflächen und Farben dienen nur der Orientierung und sind nicht farbverbindlich.

Surfaces and colours are only for orientation and are not contractual.

Les surfaces et les couleurs sont à titre indicatif et ne sont pas contractuelles.

Oppervlakten en kleuren dienen als oriëntering en zijn niet kleurecht.

¹⁾ Nicht für alle Bauteile möglich

¹⁾ Not possible for all components

¹⁾ Pas possible pour tous composants

¹⁾ Niet voor alle onderdelen mogelijk

²⁾ Nur Soul, Cosy, Torbole, Talkline, Places

²⁾ Only for Soul, Cosy, Torbole, Talkline, Places

²⁾ Seulement pour Soul, Cosy, Torbole, Talkline, Places

²⁾ Alleen voor Soul, Cosy, Torbole, Talkline, Places

³⁾ Nur Soul, Cosy, Torbole

³⁾ Only for Soul, Cosy, Torbole

³⁾ Seulement pour Soul, Cosy, Torbole

³⁾ Alleen voor Soul, Cosy, Torbole

³⁾ Material für Rücken von Cosy und Soul

³⁾ Material for the back of Soul, Cosy

³⁾ Matériel pour l'arrière de Cosy et Soul

³⁾ Materiaal voor de achterkant van Soul, Cosy

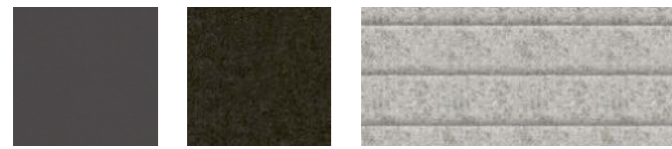
Blazer



3863 Handcross 3821 Magdalene 3811 Edinburgh 3819 Manchester 3818 Plymouth 3802 Aston 3817 Hull



3816 Camphill 3853 Bryanstone 3831 Trevelyan 3886 St. Andrews 3847 Fairfield 3828 Silverdale 3815 Aberlour



3812 Winchester 3867 Kingsmead **Optional für Places:**
Alle Blazer Stoffe mit Steppung erhältlich.

Xtreme



3988 Solano 3987 Lobster 3906 Calypso 3995 Steel 3904 Martinique 3926 Costa 3905 Curacao



3996 Apple 3911 Montserrat 3993 Aruba 3994 Slip 3908 Blizzard 3946 Sombrero 3909 Havana

Remix 2



7612 Light Copper 7632 Brick 7933 Sage 7942 Moos 7743 Ocean 7753 Denim 7123 Silver

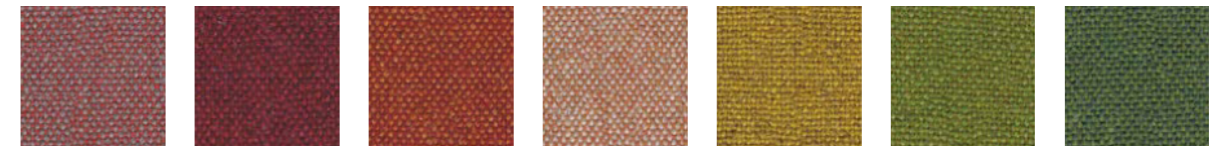


7133 Warm Grey 7152 Salt and Pepper 7173 Slate 7252 Cinnamon 7242 Mink 7233 Sand 7852 Umbra

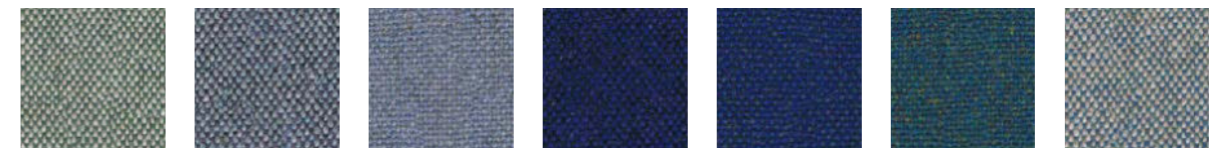


7722 Twilight 7672 Rust 7183 Basalt

Main Line Flax



3203 Barbican 3214 Parsons 3213 Leyton 3208 Lambeth 3217 Tooting 3230 Finsbury 3218 Tufnell

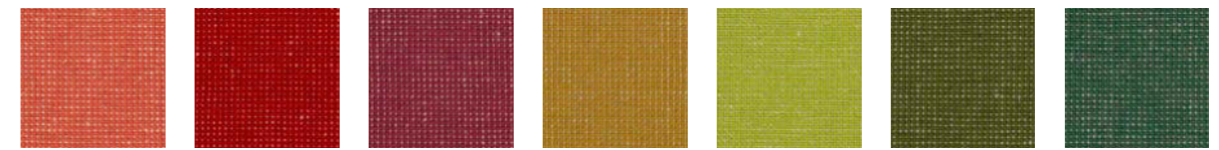


3209 Monument 3222 Westminster 3221 Waterloo 3219 Victoria 3205 Holborn 3237 Stanmore 3224 Bayswater



3220 Upminster 3202 Archway 3226 Camden 3216 Temple 3228 Edgware

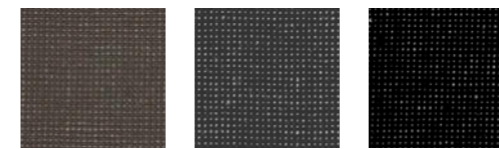
Patina



3115 Bloomed 3127 Braise 3118 Blurred 3111 Evolved 3139 Imprint 3137 Inlay 3141 Speckled



3105 Reclaimed 3101 Weathered 3131 Languish 3119 Rippled 3102 Aged 3112 Layered 3134 Stony



3133 Strata 3135 Anneal 3120 Toughened

Oberflächen und Farben dienen nur der Orientierung und sind nicht farbverbindlich. Informationen zu den Stoffbeschaffungen entnehmen Sie bitte der originalen Stoffmuster-Karte oder erfragen diese bei Ihrem Fachhändler.

Surfaces and colours are only for orientation and are not contractual. For information on material compositions, please refer to the original material sample card or ask your local dealer.

Les surfaces et les couleurs sont à titre indicatif et ne sont pas contractuelles. Pour obtenir des informations relatives à la nature des étoffes, veuillez consulter la carte originale des étoffes ou interroger votre distributeur.

Oppervlakten en kleuren dienen als oriëntering en zijn niet kleurecht. Informatie over de stofkwaliteit vindt u in de originele stofstalenkaart of vraag ernaar bij uw vakhandelaar.

Langfristig denken, verantwortungsbewusst handeln

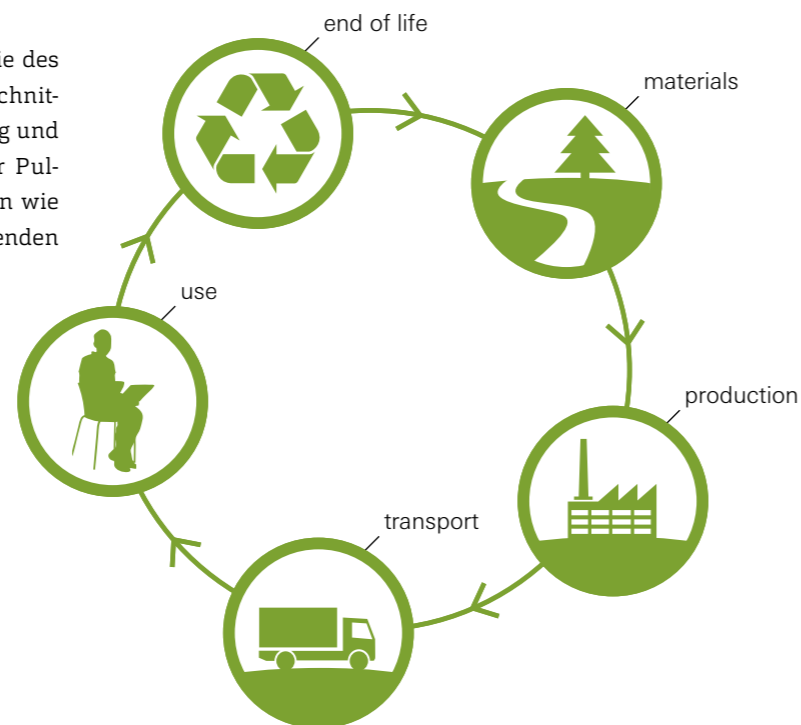
Febrü ist nach DIN EN ISO 14001 zertifiziert. Das grüne Zeichen für den verantwortungsbewussten Umgang mit natürlichen Ressourcen, effizienten Energie- und Rohstoffeinsatz, Abfallminimierung und gezielte Risikovorbeugung ist Beleg für ein erfolgreiches Umweltmanagement und -engagement. Die CO2-Bilanz ständig zu verbessern ist eines der gesteckten Ziele. Dass die eingesetzten Materialien höchsten Ansprüchen genügen und gesundheitlich unbedenklich sind bestätigt das Umweltzeichen Blauer Engel und die Schadstoffemissionsprüfung.

Beständige Produkte mit einer hohen Lebenserwartung herzustellen hat bei uns oberste Priorität. Aluminium und Stahl zählen zu den zentralen Bestandteilen unserer Produkte. Es sind besonders langlebige Werkstoffe, die zu 100% recycelt werden können. Das verwendete Holz stammt aus nachhaltiger Holzwirtschaft. Kunststoffe kommen nur dann infrage, wenn sie kritischen Prüfungen standhalten. Febrü Produkte sind wartungsfreundlich und verfügen über eine hohe Modularität, so dass Bestandteile leicht ausgetauscht werden können. Wir wenden umwelt- und ressourcenschonende Produktionsverfahren an. Das hat zu einer Verringerung der Emissionen geführt.

Eine effizientere Gestaltung der Energieversorgung sowie des Wasserverbrauchs sind die Folge. Eine konsequente Verschnittoptimierung bei Plattenmaterialien, ständige Sammlung und Wiederverwendung überschüssiger Substanzen bei der Pulverbeschichtung sowie modernste Produktionsverfahren wie laserTec sind ein Teil der Beiträge zu einer umweltschonenden Fertigung.

Wir vermeiden unnötige Wege. Unsere Lieferanten sind größtenteils in der Region ansässig. Die eigene Fertigungstiefe von 95% sorgt dafür, dass externe Transportwege für vorgefertigte Teile entfallen. Die Tourenplanung zur Auslieferung erfolgt mit modernster Logistik, die eine optimale Ausnutzung der Ladekapazitäten ermöglicht und unnötige Wege zu vermeiden hilft. Umweltbewusstsein und Energieeffizienz reichen bis in die Fahrzeuge, wo das Fahrverhalten mittels spezieller Software optimiert wird. Als Verpackungsmaterial bei Auslieferungen werden mehrfach verwendbare Pendelverpackungen aus Pappe benutzt.

Die Verantwortung gegenüber der Natur und der Gesellschaft ist für uns eine unbedingte Notwendigkeit. Als einer der führenden deutschen Büromöbelhersteller erfüllen wir eine Vorbildfunktion – aus voller Überzeugung.



Hinweis

Änderungen auch ohne Ankündigung vorbehalten. Oberflächen dienen nur der Orientierung und sind nicht verbindlich.

IMPRESSUM

Febrü
Büromöbel Produktions-
& Vertriebs GmbH

**Hauptverwaltung,
Produktion & Showroom**
Im Babenbecker Feld 62
32051 Herford
T +49 (0)5221 3804-0
info@februe.de

**Showroom & Vertriebsbüro
Kompetenz Center Süd**
Gewerbering 7c
91564 Neuendettelsau
T +49 (0) 9874 507 6898
kcs@februe.de

Febrü Luxemburg
c/o Bureau Moderne
7a, rue de Bitbourg
L-1273 Luxembourg
T +352 42 38 83-1
info@bureau-moderne.lu

www.februe.de

Design
Febrü Marketing

Fotografie
Christian R. Schulz
Febrü Marketing

Papier
Multi Offset

© 2018 / 3. Auflage



* Bitte beachten Sie die Detailinformationen in den Zertifikaten.

Made in Germany